



The Hemp Line

FEEL THE NATURE ON YOUR SKIN

BASIC

DAMEN & HERREN



THE HEMP LINE – NATURAL CLOTHING

FEEL THE NATURE ON YOUR SKIN

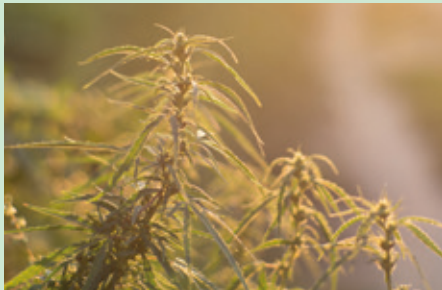
Unsere Philosophie ist, dass alle Schönheit in der Natur liegt. Deshalb verarbeitet THE HEMP LINE seit 2006 in allen Produkten ausschließlich umweltfreundliche und nachhaltige Rohstoffe, insbesondere die der Hanfpflanze. Wir sind von der Vielseitigkeit der Hanfpflanze überzeugt. Hanf ist hautfreundlich, ökologisch und vor allem unglaublich nachhaltig.

THE HEMP LINE – NATURAL CLOTHING setzt auf Basics für modischen und ökologischen Anspruch. Außerdem bietet THE HEMP LINE wechselnde Kollektionen für Damen und Herren. Dafür werden hauptsächlich Stoffe aus Hanf und Bio-Baumwolle verwendet. Wir verarbeiten ausschließlich zertifizierte Bio-Baumwolle aus kontrolliert biologischem Anbau (kbA). Die robuste Hanffaser macht die Produkte besonders langlebig. Die natürlich grobe, unregelmäßige Faserstruktur ist charakteristisch für Hanfkleidung und macht diese einzigartig und unverwechselbar.

Unser Anspruch und unsere Inspiration sind es Bekleidung zu entwickeln, die gut für die Umwelt und gut für Sie ist. Ökologische, ökonomische und soziale Aspekte stehen gleichwertig im Mittelpunkt unseres Handelns. Vom Anbau bis zur Veredelung setzen wir dieses Umweltmanagement fort. Die Kleidung von THE HEMP LINE bringt die Natur direkt auf Ihre Haut.

THE HEMP LINE – NATURAL CLOTHING

NACHHALTIGKEIT



Wir sind von der Vielseitigkeit der Hanfpflanze überzeugt. Die Hanf-Faser wird aus dem bis zu 4 m langen Stiel der Pflanze gewonnen, die dann zur Herstellung unserer Bekleidung, anderer Textilien und Dämmstoffe verwendet wird.

Hanfschäben werden für Papier, Tierstreu und als Baustoff eingesetzt. Aus Hanfsamen kann z. B. Hanföl gepresst werden, welches als Lebensmittel, Grundlage für Kosmetik und medizinischen Produkte verwendet werden kann. Auf Grund seiner kompletten Verwertbarkeit ist Hanf ein sehr nachhaltiger Rohstoff, der unsere Umwelt schont. Auf diese Art können wir verantwortungsvoll mit den knappen Ressourcen umgehen.

ANBAU



Hanf zählt seit über sechs Jahrtausenden zu den ältesten und vielfältigsten Kulturpflanzen der Menschheit. Die Hanfpflanze ist unempfindlich gegen Insekten und Schädlinge und resistent gegen Krankheiten, so dass keinerlei Pestizide für den Anbau notwendig sind.

Hanf benötigt wenig Wasser und wächst extrem schnell. Daher kann er frei von Herbiziden angebaut werden. Natürlicher Anbau fällt also leicht, deshalb verzichtet man derzeit auf den teuren, großflächigen Anbau von ausgewiesenem Bio-Hanf für Großproduktionen. Trotzdem haben Sie die Gewissheit, dass Hanfkleidung in jeder Hinsicht natürlich ist.

PRODUKTION



Unsere gesamte textile Produktionskette läuft über unsere Partner in China. Als langjähriges Mitglied im Internationalen Verband der Naturtextilwirtschaft (IVN) garantieren wir bei der Herstellung unserer Textilien den verantwortungsvollen Umgang mit Mensch und Natur.

Alle Hersteller arbeiten nach den sozialgerechten Richtlinien der Internationalen Arbeitsorganisation (ILO) und gewährleisten deren Einhaltung. Regelmäßig besuchen und arbeiten wir mit unseren Partnern vor Ort und vergewissern uns, dass die Produktionsbedingungen und Menschenrechte eingehalten werden. So garantieren wir unseren Kunden hochwertige Produkte mit Nachhaltigkeitsgarantie.

VEREDELUNG



Vom Anbau bis zum Produkt wird der Hanf unter ökologischen Bedingungen, wenn auch nicht zertifiziert, in China hergestellt. Unsere Stoffe werden mit komplett natürlichen und abbaubaren Farben veredelt, die wir jede Saison auf Schadstoffe prüfen. Mit unseren Druckfarben arbeiten wir ebenfalls auf Wasserbasis.

Alle unsere Kollektionsteile in der Farbe NATURAL sind komplett natürlich weiß und ungefärbt. Ein großer Teil unserer Kollektionen wird aus diesem Grund in NATURAL hergestellt, ganzheitlich und ressourcensparend für und mit der Natur.

BASIC

DAMEN



Marine Blue / Natural

Maritimes T-Shirt

Art.-Nr. 22110

Details:

- Leichte Qualität (170g/m²)
- 55% Hanf, 45% Baumwolle (kbA)
- LOOSE FIT
- Größen: 36, 38, 40, 42, 44
- Vegan

Beschreibung:

Das moderne Damenshirt mit Rundhalsausschnitt und eingefasster Falte fällt leicht und umspielt die Figur schmeichelnd. Fledermausärmel, seitliche Schlitze und der trendige Vokuhila-Schnitt, zaubern einen extravaganen Look für viele Anlässe. Ob einfarbig oder gestreift – ein besonderer Auftritt ist mit diesem T-Shirt sicher.

Preis (UVP): 34,90 €

19201390



Della Robbia Blue

Overize T-Shirt

Art.-Nr. 22111

Details:

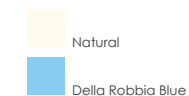
- Leichte Qualität (170g/m²)
- 55% Hanf, 45% Baumwolle (kbA)
- OVERSIZE
- Größen: 36, 38, 40, 42, 44
- Vegan

Beschreibung:

Unser vielseitig zu tragendes Overize T-Shirt ist versehen mit einem Fadenlauf und dem angesagten Vokuhila-Schnitt, wodurch es einen schönen femininen Fall erhält. Die Fledermausärmel mit angesetzten Bündchen sorgen für schlanke Arme und eine edle Lässigkeit. Ob in die Hose drapiert oder locker-leicht fallend, das T-Shirt integriert sich perfekt in jedes Outfit.

Preis (UVP): 34,90 €

19201390





Black

Leichtes T-Shirt

Art.-Nr. 22112

Details:

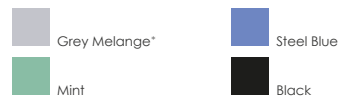
- Leichte Qualität (170g/m²)
- 55% (*30) Hanf, 45% (*70%) Baumwolle (kbA)
- REGULAR FIT
- Größen: 36, 38, 40, 42, 44
- Vegan

Beschreibung:

Ein gut sitzendes und angenehm zum tragendes Basic T-Shirt ist aus keinem Kleiderschrank mehr wegzudenken. Genau darauf haben wir bei diesem Modell viel Wert gelegt. An den Schultern schön anliegend fällt es von der Brust an gerade herunter. Der Rundhalsausschnitt mit gedrehter Kante verleiht dem T-Shirt das gewisse Etwas.

Preis (UVP): 34,90€

19201390



Tawny Port

Basic T-Shirt

Art.-Nr. 22113

Details:

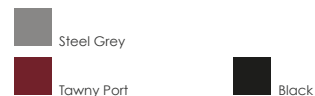
- Mittelschwere Qualität (190g/m²)
- 55% Hanf, 45% Baumwolle (kbA)
- REGULAR FIT
- Größen: 36, 38, 40, 42, 44
- Vegan

Beschreibung:

Dieser Klassiker kommt ohne viele Extras aus. Schmale Ärmel, Rundhalsausschnitt und eine gerade Passform machen das T-Shirt unverzichtbar und ideal für jeden Alltagslook. Die edle und unaufgeregte Farbauswahl verleiht dem T-Shirt Charme und Stil.

Preis (UVP): 34,90€

19201390



Ceramic / Flint Grey

Leichtes gestreiftes T-Shirt

Art.-Nr. 22115

Details:

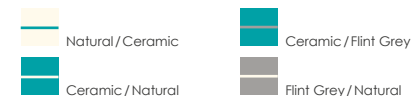
- Leichte Qualität (170g/m²)
- 55% Hanf, 45% Baumwolle (kbA)
- REGULAR FIT
- Größen: 36, 38, 40, 42, 44
- Vegan

Beschreibung:

Streifen kommen nie aus dem Trend und sind jedes Jahr aufs Neue ein modisches Must-have. Der klassisch maritime Look ist ein wahrer Hingucker und wertet das Outfit auf. Die gerade Schnittform, schmale Ärmel und ein Rundhalsausschnitt mit schmalen Bündchen eignen sich für jeden Figurtyp.

Preis (UVP): 37,90€

19201490



Aqua

T-Shirt mit abgerundetem Saum

Art.-Nr. 22116

Details:

- Mittelschwere Qualität (190 g/m²)
- 55% Hanf, 45% Baumwolle (kbA)
- SLIM FIT
- Größen: 36, 38, 40, 42, 44
- Vegan

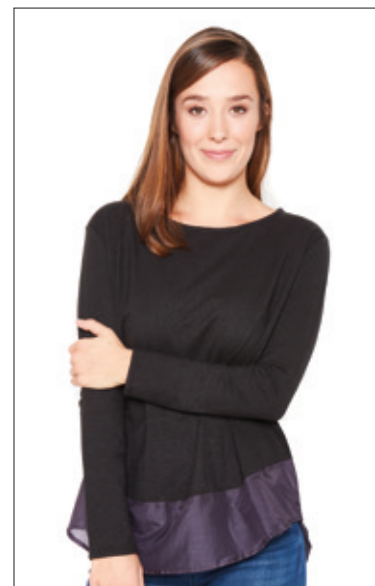
Beschreibung:

Der feminine, figurbetonte Schnitt und der kurze Arm sind charakteristisch für unser Basic T-Shirt. Der Rundhalsausschnitt mit schmalen Bündchen sowie ein abgerundeter Saum, machen dieses Shirt zum perfekten Allrounder. Man kann es sowohl lässig zur Jeans als auch schick unter einem Blazer tragen.

Preis (UVP): 39,90€

19201590





Black



Natural

Shirt mit Layereffekt

Art.-Nr. 22114

Details:

- Leichte Qualität (170g/m²)
- Jersey: 55% Hanf, 45% Baumwolle (kbA)
- Crepe: 70% Baumwolle (kbA), 30% Seide
- LOOSE FIT
- Größen: 36, 38, 40, 42, 44

Beschreibung:

Der abgerundete Saum und die leicht transparenten Einsätze aus Seide und Bio-Baumwolle verleihen dem Shirt im angesagten Layering-Look eine verführerische Eleganz. Modern fließend, puristisch und hüftlang setzt das Shirt die weibliche Figur perfekt in Szene. Der dezente U-Boot Ausschnitt betont den Hals und sorgt für eine schöne Silhouette.

Preis (UVP): 44,90€

19201790





Dark Blue

Langarmshirt

Art.-Nr. 22117

Details:

- Mittelschwere Qualität (190g/m²)
- 55% Hanf, 45% Baumwolle (kbA)
- SLIM FIT
- Größen: 36, 38, 40, 42, 44
- Vegan

Beschreibung:

Unser Basic-Klassiker mit langen Ärmeln verleiht durch seinen figurbetonten Schnitt und den abgerundeten Saum eine hübsche feminine Note. Besonderer Tragekomfort und eine klassisch dezente Farbauswahl machen das Shirt vielseitig einsetzbar.

Preis (UVP): 42,90€

19201690



Steel Grey / Natural

Leichtes 3/4 Shirt

Art.-Nr. 22198

Details:

- Leichte Qualität (170g/m²)
- 55% Hanf, 45% Baumwolle (kbA)
- SLIM FIT
- Größen: 36, 38, 40, 42, 44

Beschreibung:

Das klassische 3/4 Shirt im zweifarbigen Ringel-Look ist auf der Schulterpartie mit edlen Zierknöpfen aus Perlmutt besetzt. Versehen mit einem schmalen U-Boot Ausschnitt, setzt das Shirt den Hals schlank in Szene. Ein gerader Saum und die fein gerippte Rundum-Blende sorgen für eine schlicht moderne Erscheinung.

Preis (UVP): 42,90€

19201690



Natural

Leichte klassische Hemdbluse

Art.-Nr. 22222

Details:

- Leichte Qualität (150g/m²)
- 55% Hanf, 45% Baumwolle (kbA)
- REGULAR FIT
- Größen: 36, 38, 40, 42, 44

Beschreibung:

Klassisch, charakteristisch und modern – all dies trifft auf unsere leichte Hemdbluse zu. Ob in schlichtem Natural oder eindrucksvollem Marine Blue, sie wirkt stets romantisch feminin und doch lässig. Der Slub-Effekt verleiht ihr einen sehr natürlichen und einzigartigen Look. Krempelbar kann sie sowohl langärmelig oder aber im 3/4 Stil per Knopf und Riegel getragen werden. Der hüft-lange Schnitt mit leicht gerundetem Saum macht die Hemdbluse vielseitig kombinierbar.

Preis (UVP): 59,90€

19202390



Marine Blue





Black

Etuikleid

Art.-Nr. 22514

Details:

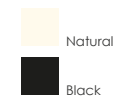
- Feste Qualität (180 g/m²)
- 100% Hanf
- REGULAR FIT
- Größen: 36, 38, 40, 42, 44
- Vegan

Beschreibung:

Unser Favorit für den Sommer ist das temperatur-regulierende Etuikleid aus 100% Hanf. Versehen mit Taschen in der Seitennaht bekommt es einen extravaganen und zugleich edlen Look. Der Bindegürtel schafft eine feminine Silhouette, kann aber auch abgenommen werden, sodass das Kleid nur leicht antailliert und locker fällt. Der hals-nahe Ausschnitt sowie der Schlitz mit Holzknöpfchen im Nacken erwecken eine zurückhaltende Eleganz. Ein Hingucker durch und durch!

Preis (UVP): 74,90€

19202990



Natural/Marine Blue (Marine Blue Skirt)

Jerseykleid mit Tunnelzug

Art.-Nr. 22511

Details:

- Leichte Qualität (170 g/m²)
- 55% Hanf, 45% Baumwolle (kbA)
- REGULAR FIT
- Größen: 36, 38, 40, 42, 44

Beschreibung:

Ein perfektes Zusammenspiel aus einem locker geschnittenen Oberteil und einem leicht ausgestellten Rock ergibt unser sportlich-schickes Jerseykleid. Der großzügige Rundhalsausschnitt betont das Dekolleté und versprüht femininen Charme. Durch den Tunnelzug wird die Figur hübsch umspielt. Ein besonderer Blickfang ist die von schmalen Biesen umrahmte Knopfleiste.

Preis (UVP): 49,90€

19201990



BASIC

HERREN



Black

Premium T-Shirt

Art.-Nr. 21101

Details:

- Schwere Qualität (240 g/m²)
- 55% Hanf, 45% Baumwolle (kbA)
- REGULAR FIT
- Größen: S, M, L, XL, XXL
- Vegan

Beschreibung:

Ein perfekter Allrounder ist unser Premium T-Shirt aus Hanf und Bio-Baumwolle. Gefertigt aus festem und dickerem Material, verfügt es dennoch über eine weiche Haptik. Der klassisch schlichte Schnitt macht es vielseitig kombinierbar, ob sportlich oder schick.

Preis (UVP): 42,90 €

19201690



Della Robbia Blue (Natural Pocket)

Leichtes T-Shirt mit Brusttasche

Art.-Nr. 21111

Details:

- Leichte Qualität (170 g/m²)
- 55% Hanf, 45% Baumwolle (kbA)
- REGULAR FIT
- Größen: S, M, L, XL, XXL
- Vegan

Beschreibung:

Ein luftig leichtes T-Shirt mit schmalen Ärmeln und Rundhalsausschnitt mit eingefasster Kante. Durch die gerade Passform eignet es sich für jeden Figurtyp. Als modischer Akzent unterstreicht die aufgesetzte Brusttasche in Kontrastfarbe den lässigen Look zusätzlich.

Preis (UVP): 32,90 €

19201290





Dark Blue



Aqua



Flint Grey / Natural



Ceramic / Flint Grey

Basic T-Shirt

Art.-Nr. 21102

Details:

- Mittelschwere Qualität (190g/m²)
- 55% Hanf, 45% Baumwolle (kbA)
- REGULAR FIT
- Größen: S, M, L, XL, XXL
- Vegan

Beschreibung:

Der Klassiker: Gerade und klassisch schlichte Passform, Rundhalsausschnitt mit eingefasster Kante und atmungsaktive, reine Naturfaser zeichnen ihn aus. Die Suche nach einem gut sitzenden Basic T-Shirt mit großem Tragekomfort nimmt hier ein Ende. Wählen Sie aus einer großen Farbvielfalt ohne viel Schnickschnack.

Preis (UVP): 39,90 €

19201590



Khaki



Leichtes gestreiftes T-Shirt

Art.-Nr. 21110

Details:

- Leichte Qualität (170g/m²)
- 55% Hanf, 45% Baumwolle (kbA)
- REGULAR FIT
- Größen: S, M, L, XL, XXL
- Vegan

Beschreibung:

Gefertigt aus einem elastischen Hanf / Bio-Baumwollmix, ist dieses T-Shirt besonders leicht und anschmiegsam. Der modisch lässige Streifen-Look und eine präzise harmonisch abgestimmte Farbkombination, frischen jedes Outfit auf. Versehen mit einem Rundhalsausschnitt mit eingefasster Kante sowie einer geraden Passform im REGULAR FIT wird der klassische Stil bewahrt.

Preis (UVP): 37,90 €

19201490



Natural / Ceramic





Khaki



Leichtes klassisches Hemd

Art.-Nr. 21210

Details:

- Leichte Qualität (150g/m²)
- 55% Hanf, 45% Baumwolle (kbA)
- SLIM FIT
- Größen: S, M, L, XL, XXL
- Vegan

Beschreibung:

Stilsicheres und leichtes Langarmhemd für den modernen Mann. Versetzt mit kontrastierenden Kokosholz-Knöpfen, erhält das Hemd seine Lässigkeit. Mit dem edlen klassisch zeitlosen Kentkragen und gerundetem Saum ist dieses Hemd für viele Gelegenheiten tragbar und sorgt für einen tollen Auftritt.

Preis (UVP): 79,90 €
19203290



Dark Blue





Black

Leichtes Langarmshirt

Art.-Nr. 21163

Details:

- Leichte Qualität (190g/m²)
- 55% Hanf, 45% Baumwolle (kbA)
- REGULAR FIT
- Größen: S, M, L, XL, XXL
- Vegan

Beschreibung:

Das leichte Longsleeve integriert sich ideal in jeden Alltags-Look. Die gerade Passform und der klassische Rundhalsausschnitt garantieren einen besonderen Tragekomfort. Ob für die Freizeit oder fürs Büro – mit dem Longsleeve kreieren Sie stets einen modernen Casual-Look.

Preis (UVP): 47,90 €

19201990



Green

Premium Langarmshirt

Art.-Nr. 21166

Details:

- Schwere Qualität (240g/m²)
- 55% Hanf, 45% Baumwolle (kbA)
- REGULAR FIT
- Größen: S, M, L, XL, XXL
- Vegan

Beschreibung:

Das Premium Longsleeve besteht aus einem dickeren Hanf/Bio-Baumwoll Mix. Ein klassischer Rundhalsausschnitt sowie eine normale Passform im REGULAR FIT, machen das Longsleeve zum unverzichtbaren Basic in jedem Kleiderschrank. Der sportlich legere Look bietet vielfältige Kombinationsmöglichkeiten.

Preis (UVP): 47,90 €

19201990



Seaport

Leichtes Langarmshirt mit Kapuze

Art.-Nr. 21115

Details:

- Leichte Qualität (190g/m²)
- 55% Hanf, 45% Baumwolle (kbA)
- REGULAR FIT
- Größen: S, M, L, XL, XXL
- Vegan

Beschreibung:

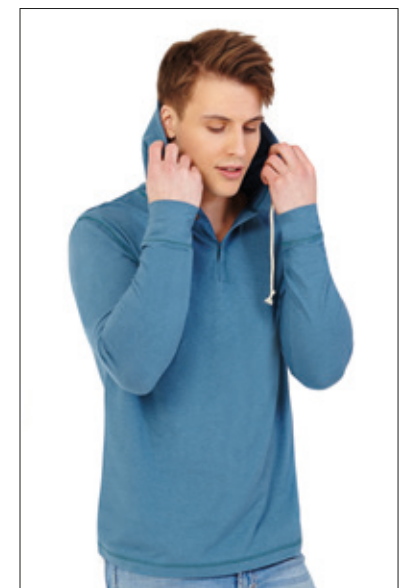
Ebenfalls zur Gruppe der Basics gehört das lässige Langarmshirt im angesagten Kapuzen-Look. Die Kapuze ist versehen mit einer kontrastfarbigen Durchzugkordel und betont den sportlichen Stil. Die Knopfleiste mit Kokosholz-Knöpfen ist ein echter Hingucker.

Preis (UVP): 59,90 €

19202390



Petrol





Black

Kurze Unisex Freizeithose

Art.-Nr. 21604

Details:

- Feste Qualität (180g/m²)
- 100% Hanf
- LOOSE FIT
- Größen: XS, S, M, L, XL, XXL
- Vegan

Beschreibung:

Diese Hose ist der perfekte Begleiter für den Sommer. Egal was Sie vorhaben, sie macht es mit. Bestehend aus 100% Hanf ist sie besonders strapazierfähig und atmungsaktiv. Der lockerere Schnitt mit regulierbarem Tunnelzug garantiert höchsten Tragekomfort. Verstauen Sie wichtige Kleinutensilien in den seitlichen Taschen oder der aufgesetzten Gesäßtasche.

Preis (UVP): 69,90 €

19202990



Silver Mink

Freizeithose

Art.-Nr. 21603

Details:

- Feste Qualität (180g/m²)
- 100% Hanf
- LOOSE FIT
- Größen: S, M, L, XL, XXL, XXXL
- Vegan

Beschreibung:

Die Unisex Freizeithose ist durch ihre weite Passform und den regulierenden Tunnelzug besonders angenehm zu tragen. Die temperatenausgleichenden und strapazierfähigen Eigenschaften sind hier besonders ausgeprägt aufgrund der exklusiven Verwendung von Hanffasern. Ob für Freizeit, Sport oder Urlaub, diese Hose ist der perfekte Allrounder.

Preis (UVP): 89,90 €

19203750



Natural

Chino Hose

Art.-Nr. 21610

Details:

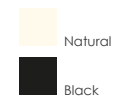
- Feste Qualität (180g/m²)
- 100% Hanf
- REGUAR FIT
- Größen: XS, S, M, L, XL, XXL
- Vegan

Beschreibung:

Eine lössige Passform und ein besonders hoher Tragekomfort sind charakteristisch für unsere Chino Hose. Versehen mit einem klassischen Bund mit Gürtelschlaufen, kann die Hose nach Belieben gestyled werden. Besonderes Highlight sind der mit Holzknöpfen besetzte Hosenschlitz sowie die ebenfalls geknöpften hintere Paspeltasche hinten. Eine wunderbare Basis für viele Looks.

Preis (UVP): 119,90 €

19204990



Khaki

Chino Hose

Art.-Nr. 21611

Details:

- Feste Qualität (150g/m²)
- 55% Hanf, 45% Baumwolle (kbA)
- REGUAR FIT
- Größen: S, M, L, XL, XXL
- Vegan

Beschreibung:

Auch die zweite Generation unserer Chino Hose ist angenehm zu tragen und kommt mit zwei neuen Farben daher. Die Highlight-Holzknöpfe an Hosenschlitz und Paspeltasche dürfen natürlich nicht fehlen für diesen modischen Hingucker.

Preis (UVP): 99,90 €

19203990





ENTDECKEN SIE
WEITERE ARTIKEL
ONLINE AUF

the-hemp-line.de

BASIC
UNDERWEAR

NATURAL
UNGEFÄRBT
ATMUNGSAKTIV



The Hemp Line

FEEL THE NATURE ON YOUR SKIN

GRÖSSE UND PASSFORM

Jede Figur ist anders. Welcher Schnitt passt zu mir?

Auf der rechten Seite finden Sie unsere allgemeine Größentabelle für einen einfachen Einkauf.

Anhand der verschiedenen Modelltypen und Modellgrößen haben wir versucht, bestmöglich unsere Styles zu beschreiben. Bitte beachten Sie daher auch die Informationen auf den Produktseiten.

Die **DAMEN** Fotomodelle tragen unsere Größe S = 36 bzw. Größe XS (Unisex-Hosen).

Die Maße unserer Fotomodelle sind:

KÖRPERGRÖSSE	172 cm
BRUSTUMFANG ½	82 cm
TAILLEUMFANG ½	65 cm
BEININNENLÄNGE	80 cm
HÜFTUMFANG ½	88 cm

Die **HERREN** Fotomodelle tragen unsere Größe M = 48–50

Die Maße unserer Fotomodelle sind:

KÖRPERGRÖSSE	184 cm
BRUSTUMFANG ½	100 cm
TAILLEUMFANG ½	85 cm
BEININNENLÄNGE	85 cm
HÜFTUMFANG ½	106 cm

Wenn Sie zwischen zwei Größen schwanken oder generell Beratung benötigen, freuen wir uns auf Ihren Anruf.

Sie erreichen uns telefonisch Mo.–Fr. von 8.00–16.00 Uhr

Wir beraten Sie gern unter 0211 - 699 90 56-10

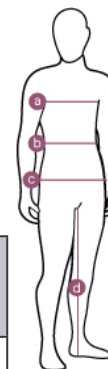
Oder schreiben Sie uns über service@hempro.com

FEEL THE NATURE ON YOUR SKIN



GRÖSSENTABELLE

- Der BRUSTUMFANG wird an der stärksten Stelle der Brust (mit BH) gemessen.
- Der TAILLEUMFANG wird an der schmalsten Stelle gemessen.
- Der HÜFTUMFANG wird an der breitesten Stelle der Hüfte gemessen.
- Die BEININNENLÄNGE wird zwischen Schritt und Boden gemessen.



Halbieren Sie die gemessenen Werte für Brust-, Taillen- bzw. Hüftumfang und finden Sie Ihre passende Größe.

DAMEN

GRÖSSE	S	M	L	XL	XXL
	36	38	40	42	44
SCHULTERBREITE	31–33	33–34	34–35	35–36	36–37
BRUSTUMFANG ½	40–42	42–44	44–46	46–48	48–50
BUNDBREITE ½	42–44	44–46	47–49	50–52	53–55
LÄNGE	61–64	63–66	65–68	67–70	69–72

HERREN

GRÖSSE	S	M	L	XL	XXL
	44 46	48 50	52 54	56 58	60 62
SCHULTERBREITE	42–46	44–46	45–48	46–50	47–52
BRUSTUMFANG ½	49–51	52–54	55–57	58–60	61–63
BUNDBREITE ½	49–51	51–53	53–55	55–57	57–59
LÄNGE	70–71	72–73	74–75	76–77	78–79

UNISEX HOSEN

GRÖSSE	S	M	L	XL	XXL
	44 46	48 50	52 54	56 58	60 62
TAILLEUMFANG ½	41	43	45	47	49
HÜFTUMFANG ½	51	53	55	57	59
BEININNENLÄNGE	66	66	66	67	68
BREITE	31	32	33	34	35
LÄNGE	101	103	107	109	111

Textilien können je nach Modell und Schnitt unterschiedlich ausfallen. Die oben genannten Angaben dienen lediglich zu Ihrer Orientierung.

The Hemp Line

NATURAL COSMETICS

KENNEN SIE SCHON UNSERE KOSMETIK?



THE HEMP LINE – NATURAL COSMETICS ist eine naturbelassene, hochwirksame Pflegelinie für Damen und Herren. Die hautfreundlichen Eigenschaften des Hanföls pflegen selbst empfindliche Haut auf sanfte Weise und versorgen sie mit ausreichend Feuchtigkeit. Unsere Kosmetikprodukte eignen sich für alle Hauttypen für die tägliche Anwendung. FEEL THE NATURE ON YOUR SKIN.

KONTAKT

www.the-hemp-line.de

Hempro International GmbH & Co. KG
Münsterstr. 336
40470 Düsseldorf

Tel.: 0211 - 699 90 56-10
Fax: 0211 - 699 90 56-18
E-Mail: service@hempro.com

Für Fragen stehen wir Ihnen gerne zur Verfügung.
Sie erreichen uns telefonisch
Mo. – Fr. von 8.00 – 16.00 Uhr

[instagram.com/thehempline](https://www.instagram.com/thehempline)
 [facebook.com/thehempline](https://www.facebook.com/thehempline)

Fotografie: ePic Projects, Berlin (Bekleidung),
goodluz/Shutterstock.com (Kosmetik)
Druck: Druckerei Lokay e. K., zertifizierter
Umwelt Druck, Reinheim

© 2019 Hempro International GmbH & Co. KG

BESTELLUNG UND BERATUNG

Zu jeder Zeit und von überall entspannt einkaufen in unserem Online Shop unter **www.hanfhaus.de** und für gewerbliche Kunden unter **www.hempro.com**.

Wir führen ein breites Sortiment an Hanfprodukten wie Bekleidung, Lebensmitteln, Kosmetik und Haushaltsartikeln der Marken The Hemp Line, PURE, Thought und HANF FARM.

Preise

Alle Angebote sind freibleibend. Irrtümer, Druckfehler, Produkt- und Preisänderungen bleiben ausdrücklich vorbehalten. Unsere Preise verstehen sich als Brutto-Preise (inkl. Mehrwertsteuer und anderer Preisbestandteile) in Euro zuzüglich der Versand- bzw. Lieferkosten. Mit Erscheinen einer neuen Preisliste verlieren alle früheren Preislisten ihre Gültigkeit.

Wir sagen DANKESCHÖN und
bis zur nächsten Bestellung!

Ihr Team von THE HEMP LINE

Hempro
Int.



Wir sind Mitglied von:



dasselbe in grün
Verband der nachhaltigen Unternehmen

EHHA
European Industrial Hemp Association

Wir arbeiten mit:



A close-up photograph of a person's midsection. They are wearing a blue long-sleeved shirt and blue jeans. A hand is pulling back the bottom of the blue shirt, revealing a grey, textured undergarment. The background is a solid tan color.

The Hemp Line

FEEL THE NATURE ON YOUR SKIN